

MOODSTORIES

 PFLEIDERER

Kolekcja blatów **ULTRAFIT**



ULTRAFIT

Błaty ULTRAFIT o grubości 13mm, to nowość produktowa w ofercie firmy Pfleiderer. To wyjątkowo cienkie blaty, które podążają za trendem lekkich, minimalistycznych mebli, a jednocześnie dzięki swoim walorom praktycznym, stanowią doskonałą alternatywę dla naturalnych materiałów takich jak drewno, kamienie czy spieki.

W skład kolekcji wchodzi 12 starannie wyselekcjonowanych dekorów. Część z nich to dekory z obecnej kolekcji blatowej, ale nie zabrakło również nowości, wśród których uwagę przykuwają zwłaszcza nowe propozycje betonów oraz kamieni.

SPIS TREŚCI

| | |
|----|--|
| 2 | Kolekcja blatów ULTRAFIT |
| 6 | Właściwości |
| 10 | Struktura Urban |
| 12 | S68048 UR Abruzzo Colore |
| 14 | R20366 NW Dąb Estana Ciemny, U12000 BR Czerń Wulkaniczna |
| 16 | R30348 NW Dąb Olejowany |
| 18 | S63051 MS Marmur Bianco, S63054 VV Marmur Calacatta |
| 20 | S63065 VV San Sebastian |
| 22 | U12168 QR Cashmere |
| 24 | S61039 UR Piccolo Granito |
| 26 | S60044 UR Beton Loft, S60045 UR Art Beton |
| 28 | Kolekcja Dekorów |
| 30 | Narzędzia |

BLATY ULTRAFIT

Blaty ULTRAFIT



Blaty ULTRAFIT mają zaledwie 13 mm grubości, dzięki czemu doskonale wpisują się w trend lekkich, filigranowych mebli i minimalistycznych wnętrz. Subtelny wygląd blatu uzyskany został dzięki ultracienkiej, wysokiej jakości, płycie konstrukcyjnej P5 o grubości 12 mm.



Właściwości

Trwałość i minimalizm

Trwałe

Powierzchnia blatów ULTRAFIT jest odporna m.in. na wysokie temperatury, udrzenia, zarysowania, oraz gorącą parę. W przeciwieństwie do blatów z naturalnych materiałów, tj. kamień lub drewno, ich powierzchnia nie wymaga impregnacji. Błat gotowy jest do użytku zaraz po zamontowaniu.



Higieniczne

Powierzchnia blatu ULTRAFIT nie wymaga szczególnych zabiegów pielęgnacyjnych. Do jej czyszczenia nadaje się większość standardowych środków czyszczących dostępnych na rynku.

Antybakteryjne

Blaty ULTRAFIT posiadają certyfikat międzynarodowej instytucji certyfikującej GFPS, świadczący o ich wysokich właściwościach antybakteryjnych. Na ich powierzchni, bakterie nie namnażają się, a ich liczba w ciągu 24 godzin zmniejsza się o 99,9%.



Wilgocioodporne

Zarówno rdzeń, wierzch jak i spód blatów wykonane są z materiałów wilgocioodpornych, natomiast krawędzie szczelnie oklejone obrzeżem ABS za pomocą kleju PUR, dzięki czemu blaty ULTRAFIT mogą być z powodzeniem stosowane również w łazienkach, gabinetach SPA, szatniach basenowych oraz innych pomieszczeniach o dużej wilgotności.

Wielofunkcyjne

Dzięki swojej konstrukcji blaty ULTRAFIT mogą być stosowane również jako blaty stołów, biur, ścianki przyblatowe, okładziny ścian, fronty meblowe, nogi stołów oraz wysp kuchennych.



Łatwe w obróbce

W porównaniu do kamieni, spieków czy konglomeratów blaty ULTRAFIT są znacznie lżejsze i wyjątkowo łatwe w obróbce. Jako że ich rdzeń stanowi płyta wiórowa, do obróbki wystarczą standardowe narzędzia stolarskie.

ULTRACIENKIE ULTRAWYTRZYMAŁE ULTRANOWOCZESNE

Ultracienkie:

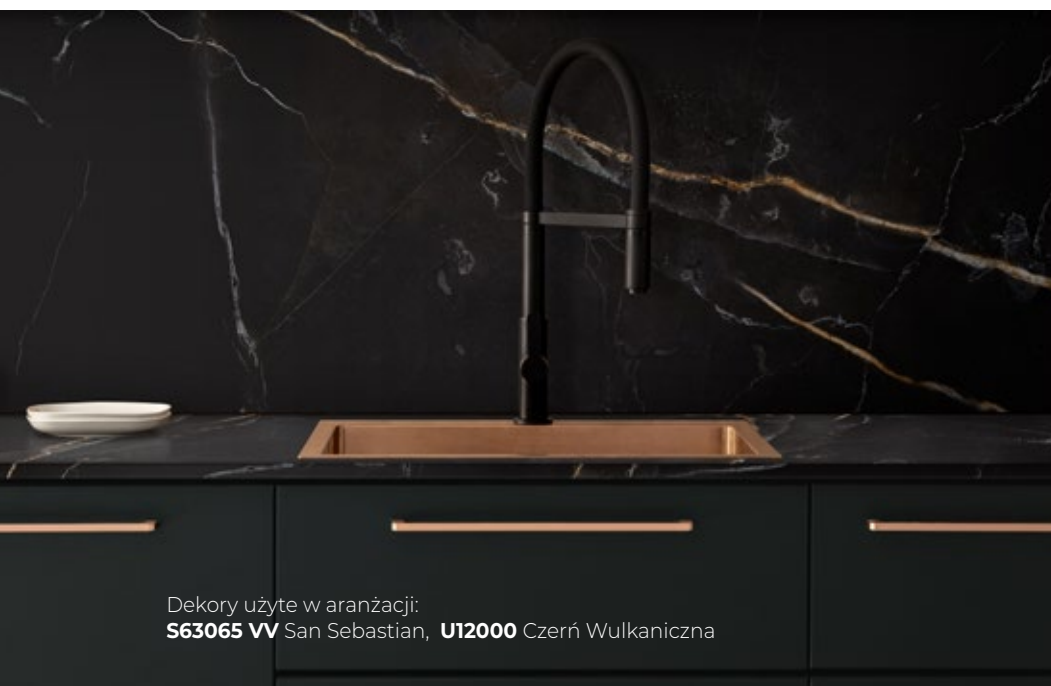
Błaty ULTRAFIT mają zaledwie 13 mm grubości, dzięki czemu doskonale wpisują się w trend lekkich, zgrabnych mebli oraz minimalistycznych aranżacji wnętrz.

Ultrawytrzymałe:

Rdzeniem blatów ULTRAFIT jest wytrzymała płyta konstrukcyjna P5, 60% bardziej odporna na zginanie niż standardowa płyta wiórowa tej samej grubości. Dzięki temu, pomimo swojej minimalnej grubości, blaty ULTRAFIT są odporne na obciążenia i mogą być stosowane zarówno jako blaty kuchenne, jak również blaty biurek, stołów czy lad recepcyjnych.

Ultranowoczesne:

Krawędzie blatów ULTRAFIT wykończone są obrzeżem ABS w kolorze powierzchni blatu, co sprawia, że całość prezentuje się spójnie i doskonale imituje charakter naturalnych materiałów, takich jak kamień, czy drewno. Blaty oklejone są z obu stron dekoracyjnym laminatem, co jeszcze bardziej wpływa na ich autentyczny wygląd. Jednocześnie pozwala rozwinąć wodze fantazji przy projektowaniu, ponieważ można je wykorzystać jako blaty stołów i biurek, obudowy wysp kuchennych, ścianki przyblatowe czy fronty.



Dekory użyte w aranżacji:
S63065 VV San Sebastian, **U12000** Czern Wulkaniczna

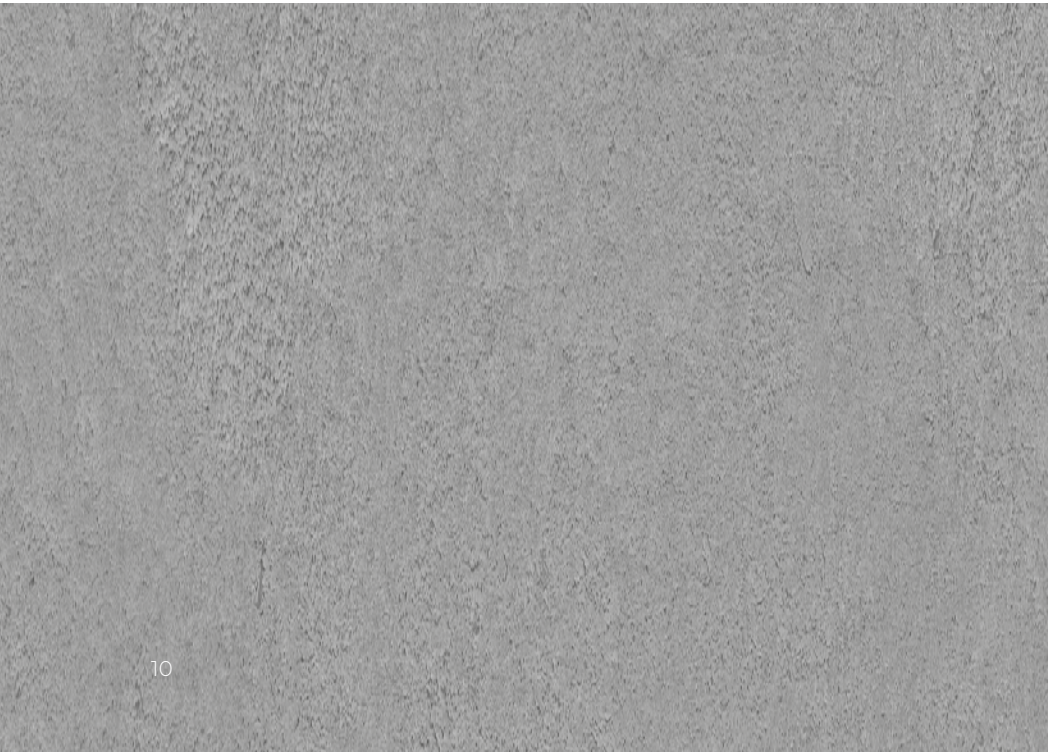


Dekory użyte w aranżacji:
U12000 MP Czern Wulkaniczna,
U12168 Cashmere



Nowa struktura URBAN

Nowa struktura Urban - półmatowa, nowoczesna, imitująca stiuk - doskonale wpisuje się w trend industrialny. Fenomenalnie podkreśla charakter dekorów betonowych oraz nadaje głębi dekorom w stylu Terrazzo.





Dekory użyte w aranżacji: **S60044 UR** Beton Loft, **R20369** Dąb Grand Naturalny, **S60030** Mitu Szary

S60045 UR
Art Beton

S60044 UR
Beton Loft

Stiuk to materiał znany od setek lat. Inspirowana nim nowa struktura Urban doskonale koresponduje z modnymi wzorami betonu i kamienia. To znakomita propozycja do wnętrz w stylu industrialnym oraz nowoczesnym. Powierzchniom mebli doda autentycznego, nieszablonowego klimatu.

S61039 UR
Piccolo Granito

S68048 ABRUZZO COLORE

S68048 UR
Abruzzo Colore

Dekory użyte w aranżacji:
S68048 UR Abruzzo Colore,
U16003 Beż Piaskowy

S68048 UR

Abruzzo Colore

Abruzzo Colore zachwyca ferią odcieni skonstrastowanych na tle ciepłej bieli. To terrazzo w nowoczesnym wydaniu. Bardzo wyraziste i dynamiczne. Jasne odcienie pomarańczy, ceglanego różu oraz beżu, przeplatają się z ciemnych brązem i grafitem, a głębia dekoru podkreślona jest przez unikalną strukturę Urban. Doskonale wkomponuje się w przestrzeń w połączeniu z naturalnymi odcieniami drewna, z czernią lub w zestawieniu z bardziej odważnymi unicolorami.

Dekory użyte w aranżacji:
S68048 UR Abruzzo Colore,
U16003 Beż Piaskowy



Wzór lastryko wabi spojrzenia i szybko staje się głównym bohaterem aranżacji wnętrza. Szczególnie, w tak charyzmatycznym wydaniu, z ferią kolorowych kamyczków o nieregularnych kształtach.



R20366 NW

Dąb Estana Ciemny

Ciepły, oryginalny dekor dębowy zainspirowany wyglądem 400-letnich belek z Allgäu jest idealnym towarzyszem dla materiałów takich jak metal, kamień lub dekory jednobarwne.

Dekory użyte w aranżacji:
U12000 BR Czerń Wulkaniczna,
R30135 Orzech Okapi



Dekory użyte w aranżacji:
R20366 NW Dąb Estana Ciemny,
R20365 Dąb Karmel
U16000 Trufel
R20478 Dąb Karmel II (HDF)

R20366 NW
Dąb Estana Ciemny



U12000 BR
Czerń Wulkaniczna



U12000 BR

Czerń Wulkaniczna

Czerń Wulkaniczna to klasyka sama w sobie. Głęboko nasycona i uniwersalna, jest symbolem wyrafinowania, luksusu oraz szyku. Doskonale komponuje się z ciepłymi, naturalnymi drewnami, ale może stanowić również tło dla innych unikolorów jak również mocno akcentowych deorów stylu lastryko.

R30348 DĄB OLEJOWANY

R30348 NW
Dąb Olejowany

Dekory użyte w aranżacji:
R30348 NW Dąb Olejowany,
U19503 Avocado,
U12188 Szary Jasny

R30348 NW

Dąb Olejowany

Klasyczny, elegancki dąb z wyrazistym usłojeniem, plankowany, wyróżnia się idealną równowagą pomiędzy partiami pasiastymi a usłojonymi. Emanuje ciepłem i szykiem dzięki autentycznemu efektowi olejowanego drewna z precyzyjnie podkreślonym wzorem.

Dekory użyte w aranżacji:
R30348 NW Dąb Olejowany,
U19503 Avocado,
U12188 Szary Jasny



Dąb Olejowany R30348 jest subtelny w dotyku, aksamitny i ciepły. Połączony z delikatnymi unicolorami, stworzy niezwykle przytulną aranżację wnętrza. To idealna propozycja dla miłośników klimatycznych wnętrz, które stylistyką zbliżają nas do świata natury.



S63051 MS

Marmur Bianco

Elegancki i bardzo delikatny marmur z efektem glamour. Symboliczne, poprzeczne żyłowanie nadaje mu głębi, dzięki czemu doskonale prezentuje się na dużej powierzchni kuchennego blatu.



Dekory użyte w aranżacji:
S63054 VV Marmur Calacatta,
F70014 Antracyt Metalik



Dekory użyte w aranżacji:
S63051 MS Marmur Bianco,
R48005 Glamour Wood Jasny



S63054 VV
Marmur Calacatta



S63054 VV

Marmur Calacatta

Klasyczny, porcelanowy marmur ze złotym użyłowaniem oraz subtelnymi nutami brązu i szarości. Odcienie miedzi i mosiądzu nadają mu blasku oraz podkreślają jego doskonały, szlachetny rysunek.

S63065 SAN SEBASTIAN

S63065 VV
San Sebastian

MOODSTORIES

ELEGANT RICH SET 08

R20373 Dąb Thermo
R34032 Jesion Portland Czarny
F76006 Stal Hartowana
U16002 Congo
R50088 Teak Malezyjski
U16058 Be rooted!
S63065 VV San Sebastian

S63065 VV

San Sebastian

Zjawiskowy, wytworny, czarny marmur o złoto-miedzianym użytkowaniu nadaje wnętrzom klasy i elegancji. W rysunku dekoru wyróżniają się szlachetne, rdzawe linie oraz biało-szare pęknięcia. Doskonale łączy się z miedzią, złotem oraz ciepłymi gatunkami drewna.

Dekory użyte w aranżacji:
U16058 Be Rooted!,
S63065 VV San Sebastian

Dekoracyjny wzór dekoru San Sebastian S63065 nieodmiennie kojarzy się z luksusem i dobrym smakiem. To materiał, który umiejętnie wpisuje się zarówno w eleganckie, jak i bardziej miejskie oraz industrialne aranżacje. Nie sposób przejść obok niego obojętnie.

R20373
Dąb Thermo

R34032
Jesion Portland Czarny

F76006
Stal Hartowana

U16002
Congo

R50088
Teak Malezyjski

U16058
Be rooted!

U12168 QR Cashmere

Bardzo delikatny odcień ciepłego beżu, który na zasadzie kontrastu doskonale komponuje się z ciemnymi gatunkami drewna, jak również z bieloną sosną. W połączeniu z mocniejszymi akcentami drewna, czy kamienia stworzy wnętrze na wskroś elegancie i uniwersalne.



Dekory użyte w aranżacji:
U12168 QR Cashmere,
U18006 Granat Skagerrak



Dekory użyte w aranżacji:
U12168 QR Cashmere,
U18006 Granat Skagerrak



Beż z powodzeniem może być kolorem przewodnim aranżacji kuchni lub współgrać z innymi dekoracjami. W zależności od towarzystwa może być wyrafinowany i elegancki albo wręcz przeciwnie – stworzyć ciepłą i przytulną atmosferę.

S61039 PICCOLO GRANITO

MOODSTORIES

NORDIC SET 07

R20256 Dąb Lorenzo
R24029 Buk Fiord Jasny
S62024 Calcite Szary
U12092 Szary Zonda
R20351 Flamed Wood
S68053 Volcano
S61039 UR Piccolo Granito

S61039 UR
Piccolo Granito

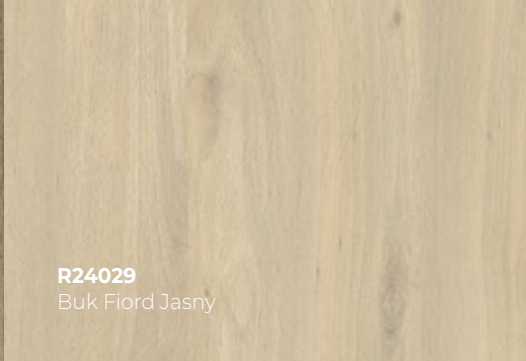
S61039 UR

Piccolo Granito

Inspirowany modnym i chętnie wykorzystywanym we wnętrzach granitem, charakteryzuje się niebanalnym wzornictwem i różnorodną kolorystyką. Na powierzchni dekoru rysują się drobne kamyczki i plamki, które nadają mu naturalnej głębi. Ten wyjątkowo klasyczny, kamienny wzór wpisuje się w trend na duże, ciemne powierzchnie, wspaniale komponujące się z drewnem w rozmaitych kolorach.



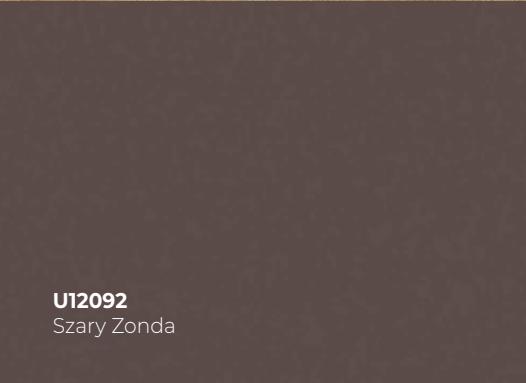
Dekory użyte w aranżacji:
S61039 UR Piccolo Granito,
R20256 Dąb Lorenzo



R20256
Dąb Lorenzo

R24029
Buk Fiord Jasny

S62024
Calcite Szary



U12092
Szary Zonda

R20351
Flamed Wood

S68053
Volcano



S60044 UR

Beton Loft

Utrzymany w głębokiej, ciemnej szarości rysunek betonu to kwintesencja surowej elegancji. Na pierwszy rzut oka chłodny i ascetyczny urzeka urokiem delikatnych niuansów i głębią detali. Surowość barwy grafitu znakomicie przełamuje zestawienie ze wzorami inspirowanymi drewnem lub dekorami jednobarwnymi.



Dekory użyte w aranżacji:
S60045 UR Art Beton,
U12168 Cashmere,
R30039 Orzech California



Dekory użyte w aranżacji:
S60044 UR Beton Loft,
R24029 Buk Fiord Jasny,
U12092 Szary Zonda

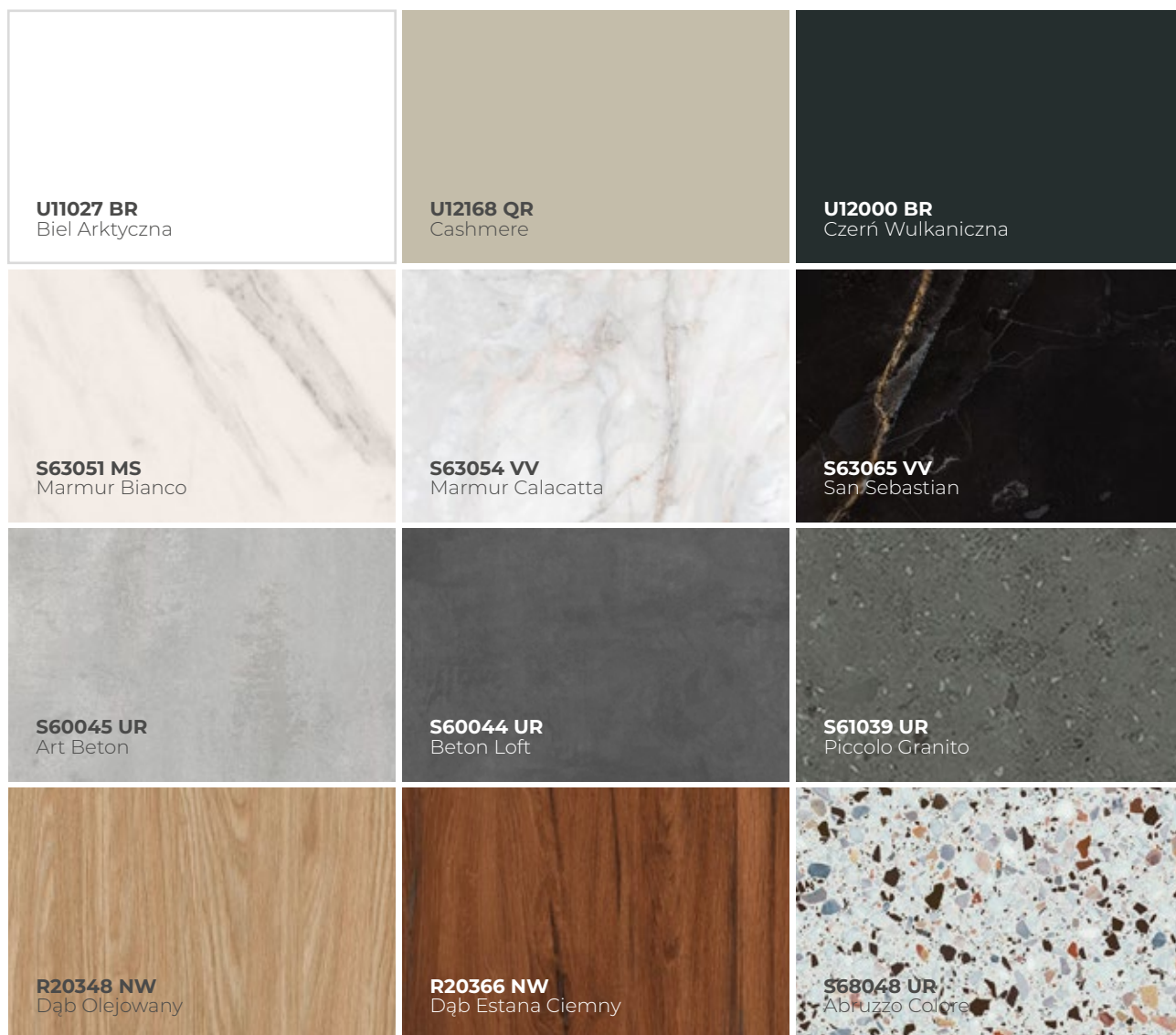
S60045 UR
Art Beton

S60045 UR

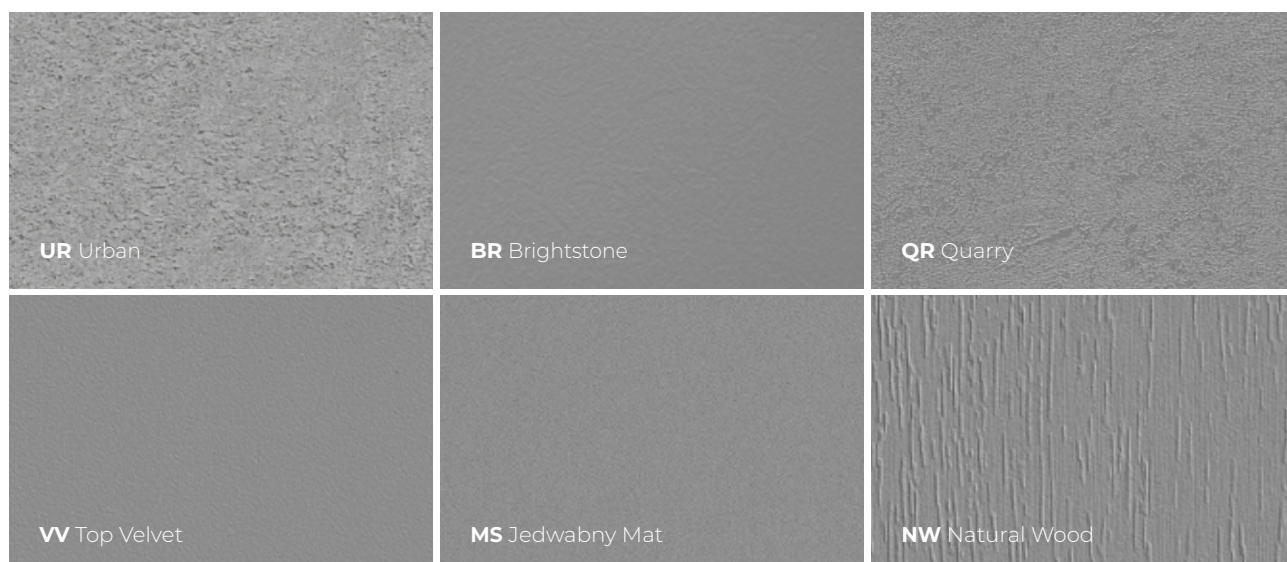
Art Beton

Nowoczesny beton z efektem przetarć i przenikających się odcieni szarości w chłodnej i ciepłej tonacji. Łączy surowość materiału z aksamitną, wyczuwalną strukturą stiuku dzięki czemu jest niezwykle autentyczny w wyrazie.

Kolekcja dekorów



Struktury



| Numer | Struktura | Nazwa dekoru | Numer obrzeża REHAU | Dostępność / Availability | | |
|--|-----------|-------------------|---------------------|---------------------------|---------------|------------------|
| | | | | Płyta laminowana | HPL | Blat roboczy |
| | | | | 2.800 x 2.100 | 4.100 x 1.300 | 4.100 x 600 x 38 |
| Kolekcja blatów ULTRAFIT / ULTRAFIT worktops collection | | | | | | |
| Dekory jednobarwne | | | | | | |
| U11027 | BR | Biel Arktyczna | 140746 | SM | 0,5 | BR |
| U12000 | BR | Czerń Wulkaniczna | 76971 | MP | 0,5 | BR |
| U12168 | QR | Cashmere | 79098 | VV | 0,5 | QR |
| Dekory drewnopodobne | | | | | | |
| R20348 | NW | Dąb Olejowany | 3475W | NW | 0,5 | NW |
| R20366 | NW | Dąb Estana Ciemny | 4034W | NW | 0,5 | NW |
| Dekory kamienne | | | | | | |
| S60044 | UR | Beton Loft | 3945W | | 0,5 | |
| S60045 | UR | Art Beton | 3739W | | 0,5 | |
| S61039 | UR | Piccolo Granito | 3806W | SD | 0,5 | |
| S63051 | MS | Marmur Bianco | 4288W | SM | 0,5 | MS |
| S63054 | VV | Marmur Calacatta | 3347E | | 0,5 | VV |
| S63065 | VV | San Sebastian | 3959W | | 0,5 | |
| S68048 | UR | Abruzzo Colore | 4327W | SD | 0,5 | |

Opis techniczny

Dostępne formaty: 4100 x 600 x 13 mm oraz 4100 x 1200 x 13 mm

Rdzeń: Drewnopochodna płyta konstrukcyjna P5

Strona wierzchnia: laminat HPL 0,5 mm

Strona spodnia: laminat HPL 0,5 mm

Grubość nominalna: 13 mm

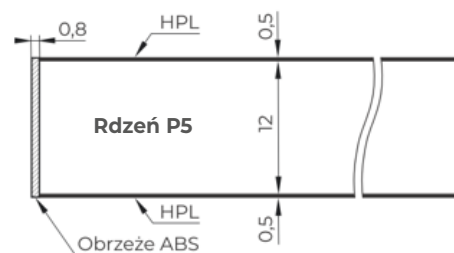
Obrzeże przednie: ABS 0,8 mm

Obrzeże tylne: ABS 0,8 mm

Łączenie obrzeży z krawędzią blatu za pomocą kleju PUR

Nadaje się do zastosowań w warunkach o podwyższonej wilgotności.

Klasa emisji formaldehydu: E 0,5



Łatwa obróbka



Antybakteryjne



Przeznaczone do kontaktu z żywnością



Podwyższona odporność na wilgoć



Wysoka odporność na zarysowania



Łatwe w czyszczeniu



Różnorodność dekorów i struktur

Strona internetowa www.pfleiderer.pl

Wejdź do świata pełnego inspiracji. Poznaj nasze produkty i kolekcję Mood Stories. Obejrzyj referencje z użyciem dekorów skorzystaj z wyszukiwarki dystrybutorów. Ze strony przejdź do platformy szkoleniowej pfleiderer-szkolenia.com - bazy szkoleń online, webinarów, filmów instruktażowych i materiałów technicznych.



Sklep internetowy:

Zamów próbki produktów i wzorniki korzystając ze sklepu internetowego firmy Pfleiderer. Zeskanuj kod QR lub wejdź na stronę www.moodstories-eshop.pl, zarejestruj się, kliknij w wybraną kategorię, dodaj materiał do koszyka i zamów z dostawą pod wskazany adres.



woodlove.to

Jeden adres - wiele udogodnień. Odkryj www.woodlove.to - miejsce pełne korzyści i inspiracji dla stolarzy, projektantów i wszystkich tych, którzy myślą o remoncie.

Urządź z sercem, remontuj z głową.



WOOD TO



Skaner dekorów

Dostęp do informacji produktowych Pfleiderer jeszcze nigdy nie był tak łatwy. Na wyciągnięcie ręki oferujemy Ci aplikację skanującą, która umożliwi Ci szybki dostęp do informacji o kolekcji, produktach i dekorach. Zeskanuj kod QR lub wejdź na stronę www.pfleiderer.pl

